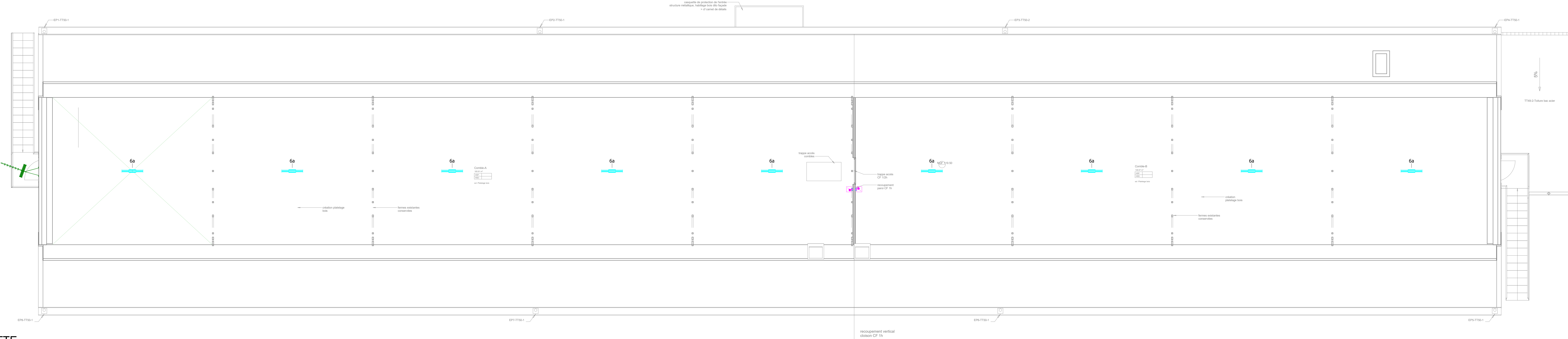
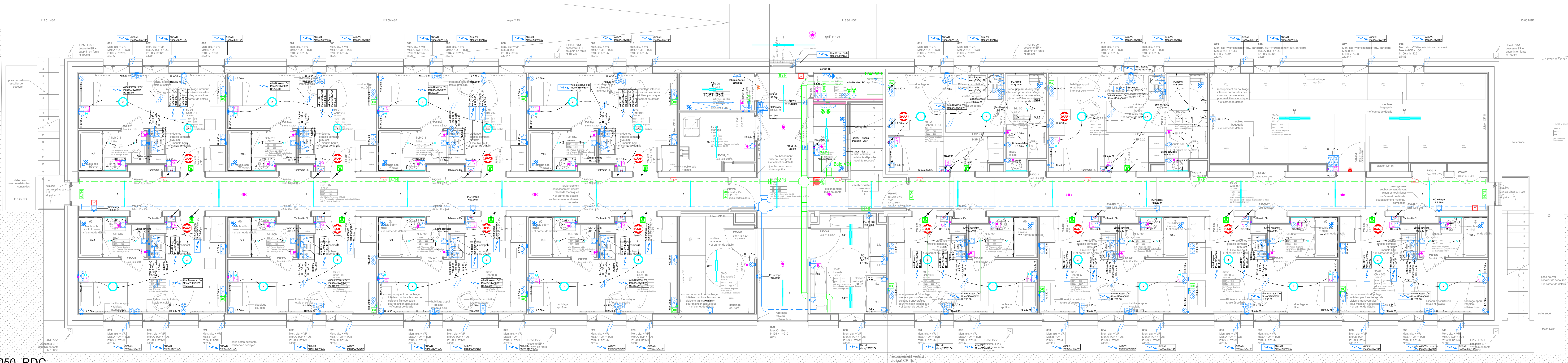


3 ELE_Bât.050_TTE
1 : 50



2 ELE_Bât.050_R+1
1 : 50



1 ELE_Bât.050_RDC
1 : 50

| | |
|----|---|
| 1 | Linéaire encastré L=1200mm - Circulations |
| 2 | Plafonnier circulaire - Chambre |
| 3 | Spot encastré étanche - Salle de bains |
| 4 | Appique étanche - Salle de bains |
| 5 | Lampe de chevet - Chambre |
| 6a | Plafonnier étanche L=800 - Locaux Techniques |
| 6b | Plafonnier étanche L=1200 - Locaux Techniques |
| 7 | Plafonnier étanche - Locaux Tech / Escaliers |
| A | Mât d'éclairage - Parking |
| B | Plafonnier tubulaire étanche |
| C | Projecteur étanche - escalier extérieur |
| D | Encastré linéaire étanche - Porche d'entrée |
| E | Projecteur étanche - "Anti-intrusion" |

| LEGENDE CFC / CFA / SSI | |
|-------------------------|--|
| Réseaux | Chemin de Câbles - CFO |
| | Chemin de Câbles - CFA |
| | |
| Equipements CFC | Interrupteur |
| | Goulotte / IP / IK / Lumineux |
| | Va et Vient |
| | Goulotte / IP / IK / Lumineux |
| | Détecteur de présence Plafond |
| | IP / Saillie / Avec Gradation |
| | Détecteur de présence Plafond circulation |
| | IP / Saillie / Avec Gradation |
| | Détecteur de présence mural |
| | PC 2P+T 10/16A |
| | Goulotte / IP / IK |
| | Commande de volet roulant |
| | Goulotte / IP / IK |
| | Arrêt d'urgence : IRVE / Electricité |
| | Tableau Electrique |
| Equipements CFA | Coffret Coupe Chaufferie |
| | Alimentation Electrique |
| | Coffret VLE simple/double |
| | Goulotte compartimentée |
| | Barrette de terre / Mise à la terre |
| | Voyant Alarme Technique |
| | Bloc Autonome d'Eclairage de Sécurité / à grille / étanche |
| | Bloc Autonome Double Fonction / à grille / étanche |
| | Bloc Autonome Portable d'Intervention |
| | Prise Téléphone |
| | Goulotte / IP / IK |
| | Prise Télévision |
| | Goulotte / IP / IK |
| | Prise RJ45 banalisée |
| | Goulotte / IP / IK |
| Equipements SSI | Prise RJ45 WIFI |
| | Goulotte / IP / IK |
| | Baie Informatique |
| | Antenne Réception TNT |
| | Détecteur Autonome Avertisseur de Fumée |
| | Alarme Incendie + Flash |
| | Déclencheur Manuel Incendie |
| | Flash Incendie mural / plafond |
| | Interphone de Sécurité |
| | Tableau Principal Incendie - Type 4 |
| | NOTA : Ce plan n'est valable que pour le lot considéré |

Réhabilitation de bâtiments d'hébergement – Quartier
Aboville - Poitiers (86)

MINISTÈRE DES ARMÉES
Établissement du Service d'Infrastructure de la Défense de Bordeaux

MAÎTRISE D'ŒUVRE
MURISSE
ARCHITECTURE PARENT-ROCHER

| | | | | | |
|---|-------|--------|------------|----------|--|
| ELECTRICITE CFC et CFA Implantation Bât.050 - Niveaux RDC / R+1 / Combles | | | | | échelle : 1 : 50 date : Juin 2025 M : ELEC |
| Phase : | Lit : | Type : | Emetteur : | Niveau : | Numero : |
| DCE | ELEC | PLAN | OTIS | TN | ELE 04 |